

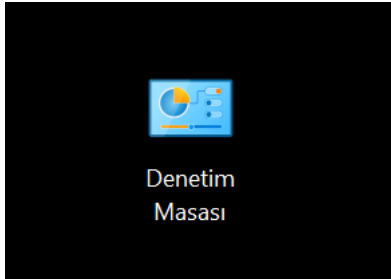
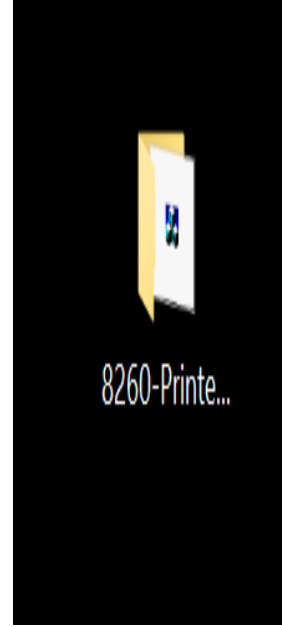
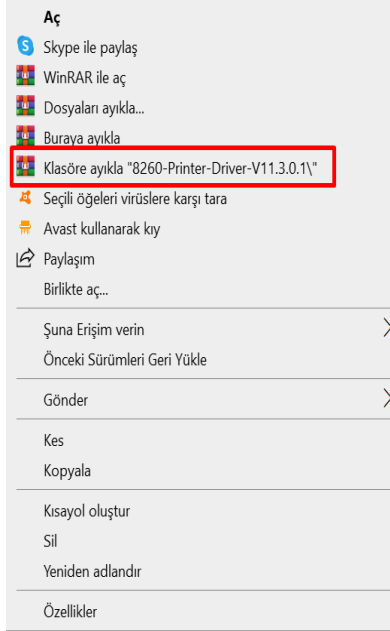
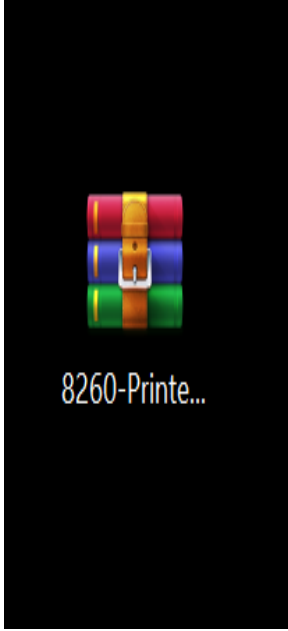
# ZJ-8260 YAZICI KURULUMU

ZJ-8260 Yazıcı Kurulu için ilk önce driver indirmeniz gerekmektedir. Aşağıdaki Linke Tıklayarak İndirebilirsiniz.

Link: <https://depo.posclass.com/Driverlar/YAZICILAR/8260-Printer-Driver-V11.3.0.1.rar>

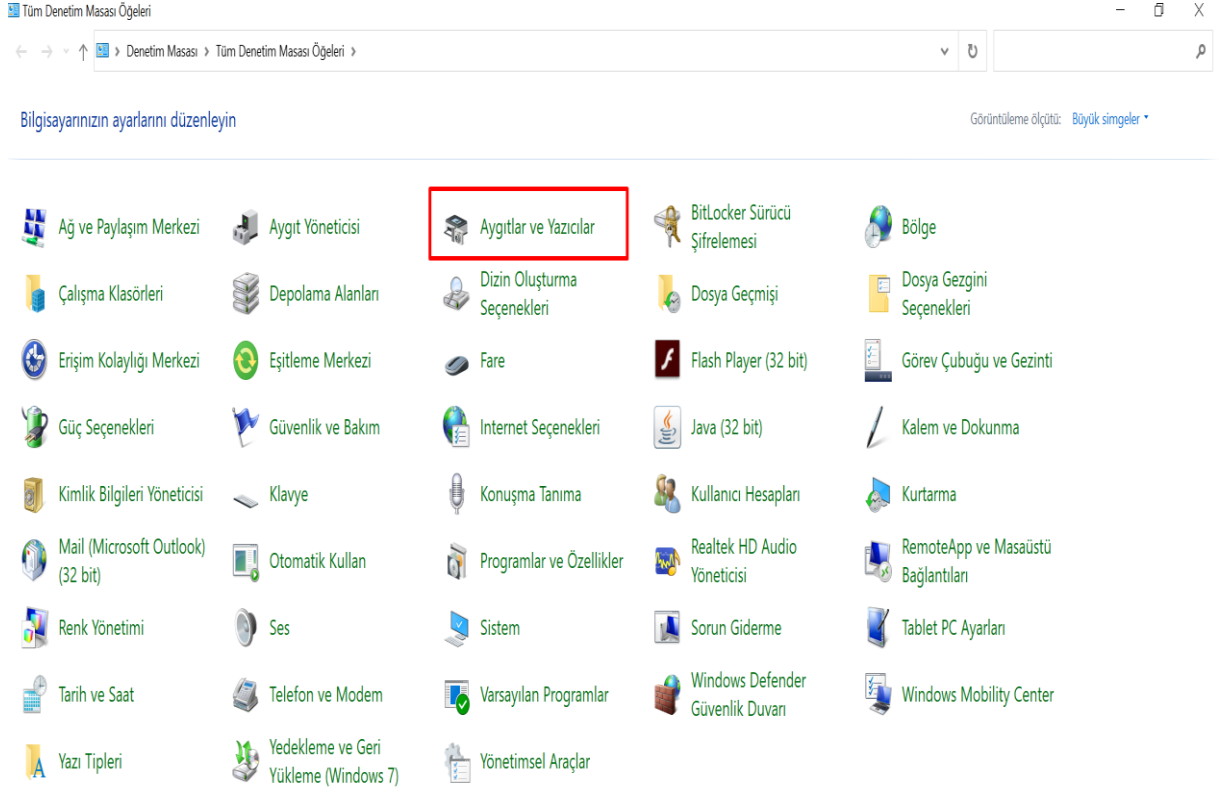
Driveri indirme işlemi yaptıktan sonra. Driver Kurulumuna adım adım yapalım.

İndirdiğiniz driveri masaüstüne kaydedin.



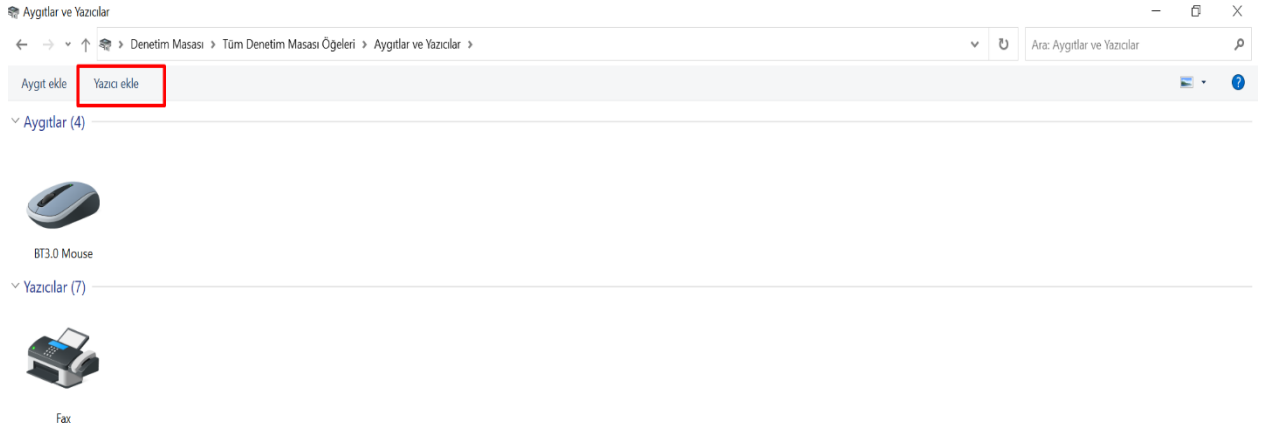
**Masaüstüne Dosya Olarak çıkardıktan sonra Denetim Masası'na giriş yapıyoruz.**

**Denetim Masasında Aygıtlar ve Yazıcılar Bölümüne Giriyoruz. Aşağıda Resimde Belirtildiği Gibi.**



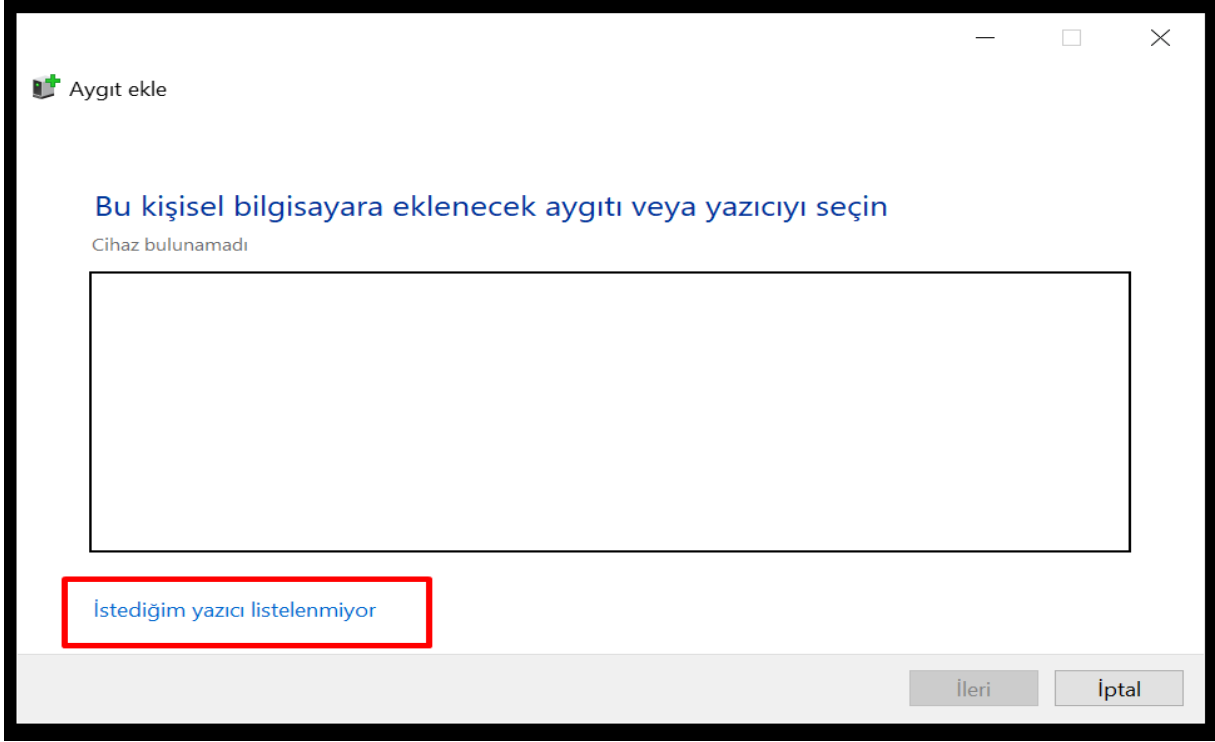
**Aygıt ve Yazıcılara** tıkladıktan sonra gelen ekranda **Yazıcı Ekle** butonuna tıklayınız.

**Aşağıda Resimde Belirtiliği Gibi.**



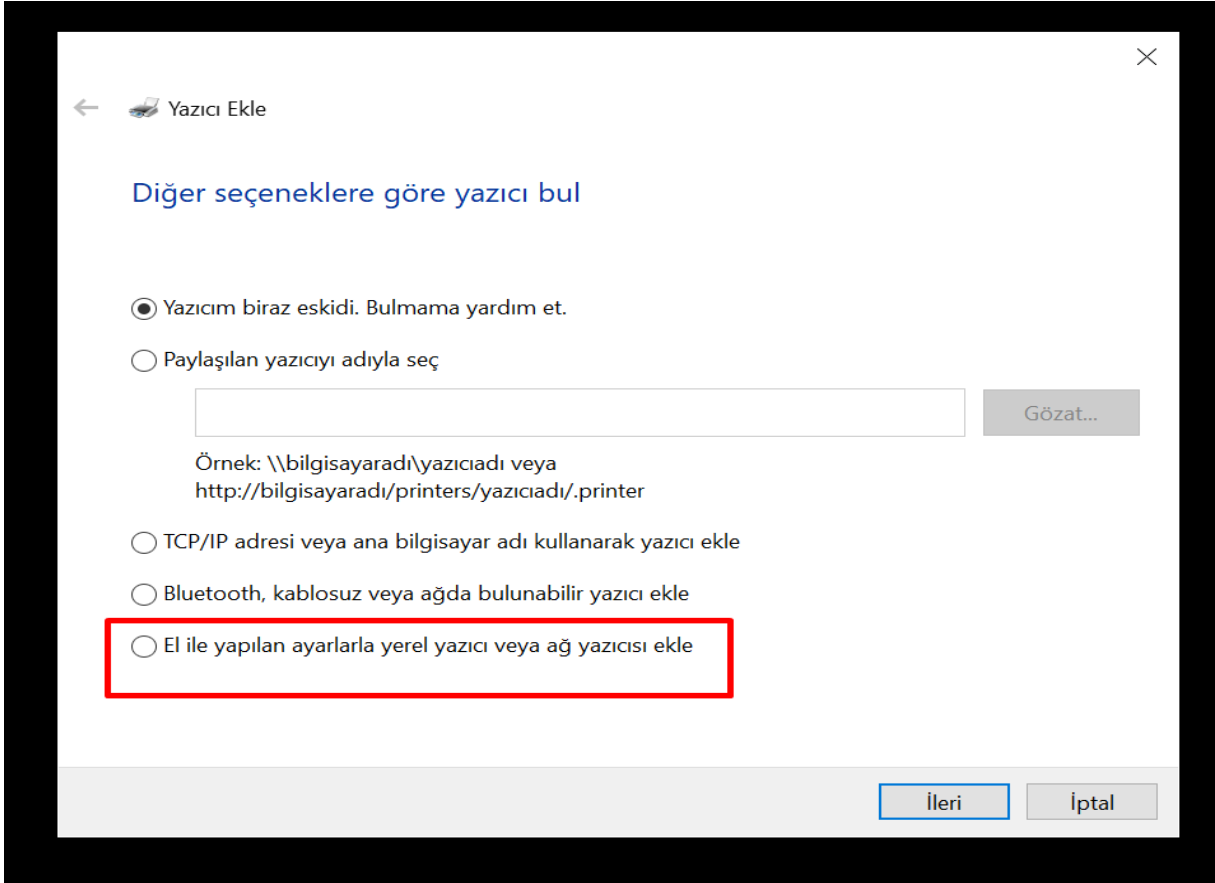
**Yazıcı Ekle** butonuna tıkladıktan sonra **İstediğim yazıcı listelenmiyor** butonuna basınız.

**Aşağıda Resimde Belirtiliği Gibi.**



**İstediğim yazıcı listelenmiyor** butonuna bastıktan sonra **El ile yapılan ayarla yerel yazıcı veya ağ yazıcısı ekle** seçeneğini tıklayarak. İleri butonuna basınız.

**Aşağıda Resimde Belirtildiği Gibi.**



**İleri** butonuna tıkladıktan sonra **Varolan bağ. nok. kullan:** LPT1: veya yazıcınız için gelen listenizde USB001 seçeneğini seçiniz. Birden fazla yazınız var ise USB002 veya devam bir sayı olabilir. LPT1 seçeneğini seçerseniz Kurulum Bittikten sonra yazıcı özelliklerinden Bağlantı Noktasını USB001 Yada devam eden sayılardan sonuncusunu seçmeniz gerekir.

← Yazıcı Ekle

### Yazıcı bağlantı noktası seçin

Yazıcı bağlantı noktası, bilgisayarınızın yazıcıyla bilgi alışverişi yapmasını sağlayan bağlantı türüdür.

Varolan bağ. nok. kullan: LPT1: (Yazıcı Bağlantı Noktası)

Yeni bağlantı noktası oluştur:

Bağlantı nok. türü: HP Standard TCP/IP Port

İleri İptal

**Ethernet Kurulumu yapacak iseniz. Aşağıdaki resmi Dikkate Alınız.**

← Yazıcı Ekle

### Yazıcı bağlantı noktası seçin

Yazıcı bağlantı noktası, bilgisayarınızın yazıcıyla bilgi alışverişi yapmasını sağlayan bağlantı türüdür.

Varolan bağ. nok. kullan: LPT1: (Yazıcı Bağlantı Noktası)

Yeni bağlantı noktası oluştur:

Bağlantı nok. türü: Standard TCP/IP Port

İleri İptal

Ethernet Kurulumunda yapmanız gereken **Yeni bağlantı noktası oluştur** seçeneğini seçerek Bağlantı türü olarak ise **Standart TCP/IP Port** seçeneğini seçiniz. Sonraki gelen ekranda ise Yazıcınızın İP adresini yazınız. Genellikle Yazıcınızın İp Adresi:192.168.1.100 dür.



← Yazıcı Ekle

Yazıcının ana bilgisayar adını veya IP adresini yazın

Aygıt türü:

TCP/IP Aygıtı

Ana bilgisayar adı veya IP  
adresini:

Bağlantı noktası adı:

Aygıtı sorgula ve kullanılacak yazıcı sürücüsünü otomatik olarak seç

İleri

İptal

Örneğin : Ana bilgisayar adı veya IP seçeneğine 192.168.1.100 yazdığınızda bir alt satıra da otomatikman 192.168.1.100 yazılır. Sonrasında **İleri** Butonuna tıklayınız. Sonra gelen ekranda ise tarama yapacaktır.

## TCP/IP bağlantı noktası algılanıyor

TCP/IP bağlantı noktası algılanıyor...  
Algılama tamamlandığında, Windows otomatik olarak sonraki sayfaya gider.



İleri

İptal

**Tarama işlemi bittikten sonra gelen ekranda Aygıt türü Standart seçenğini ise Generic Network Card Seçili olması gerekiyor. Seçim Yapıldıktan sonra İleri Butonuna Tıklayınız.**

## Ek bağlantı noktası bilgisi gerekli

Aygıt, ağ üzerinde bulunamadı. Aşağıdakileri denetleyin:

1. Aygıt açık durumda,
2. Ağ bağlantısı var,
3. Aygıt doğru olarak yapılandırılmış,
4. Bir önceki sayfada bulunan adres doğru.

Adresin yanlış olduğunu düşünüyorsanız, bir önceki sayfaya geri dönmek için Geri düğmesini tıklayın. Sonra adresi düzeltin ve ağda bir arama daha yapın. Adresin doğru olduğundan emin olduğunuzda, aşağıda aygıt türünü seçin.

Aygıt Türü

Standart

Generic Network Card

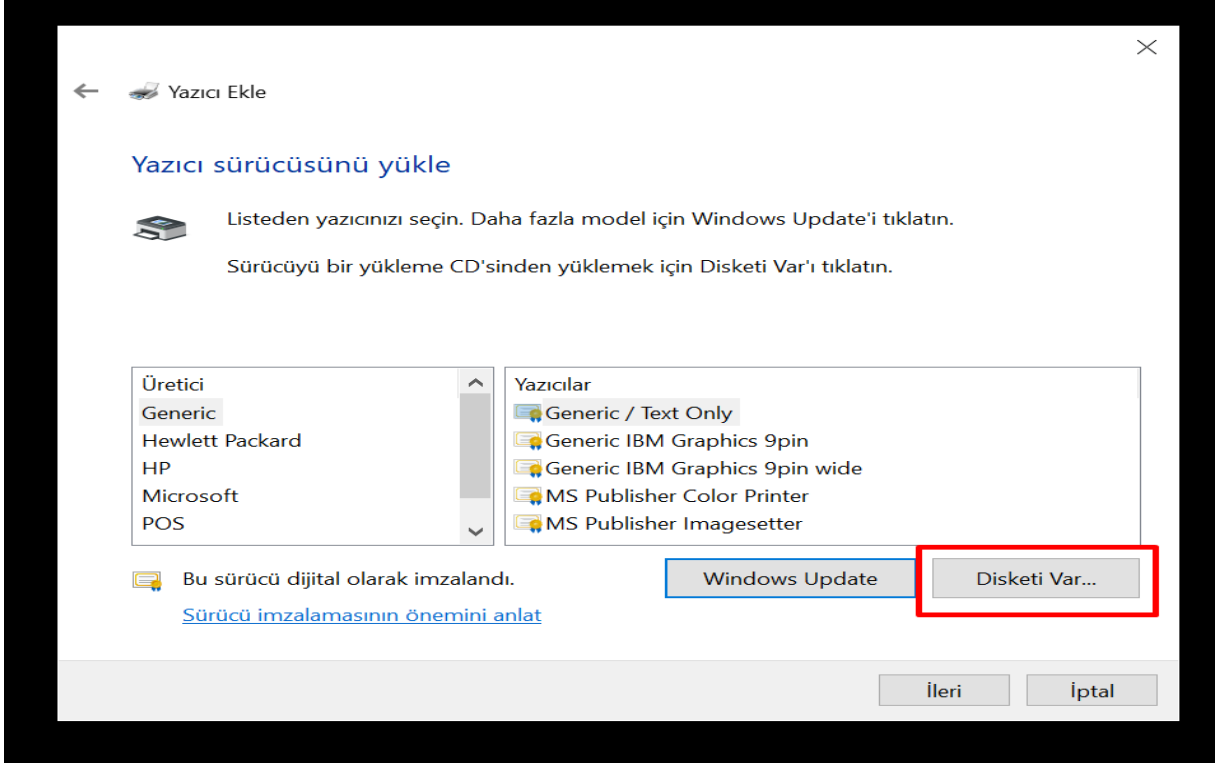
Özel

Ayarlar...

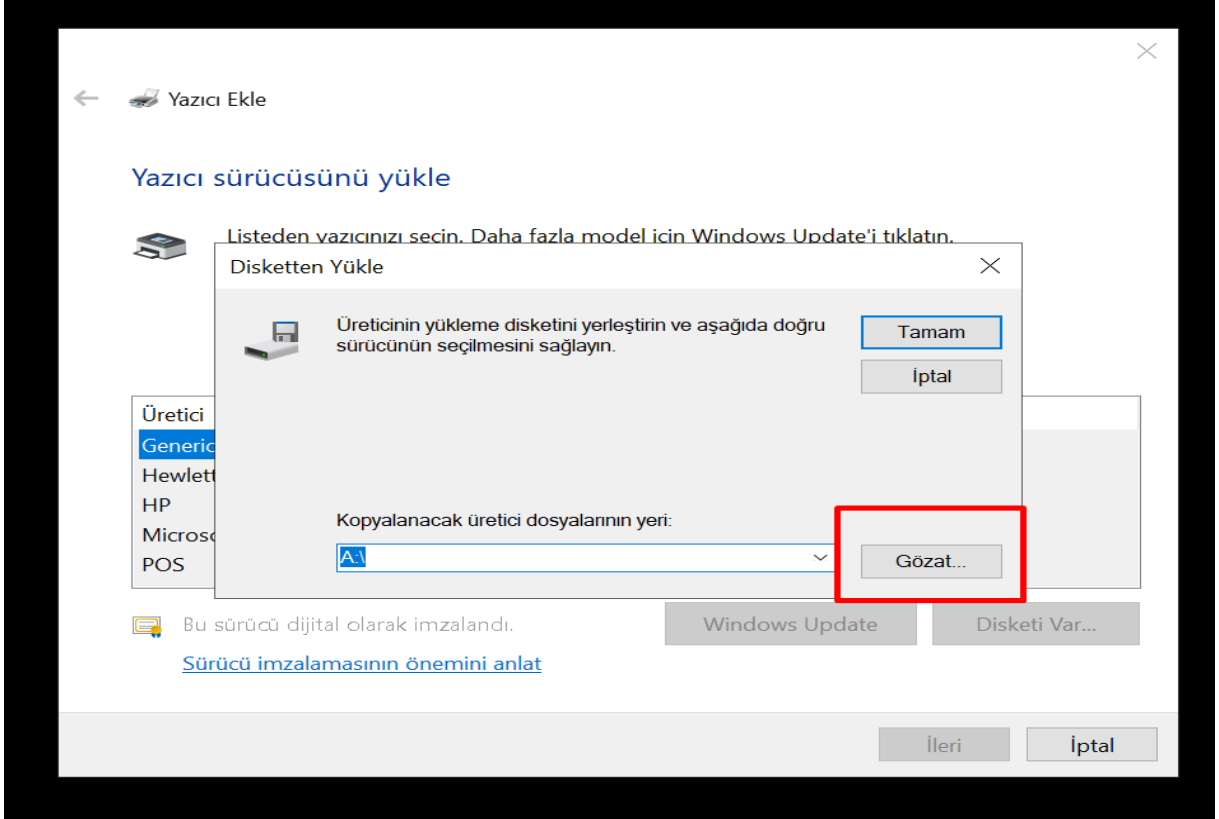
İleri

İptal

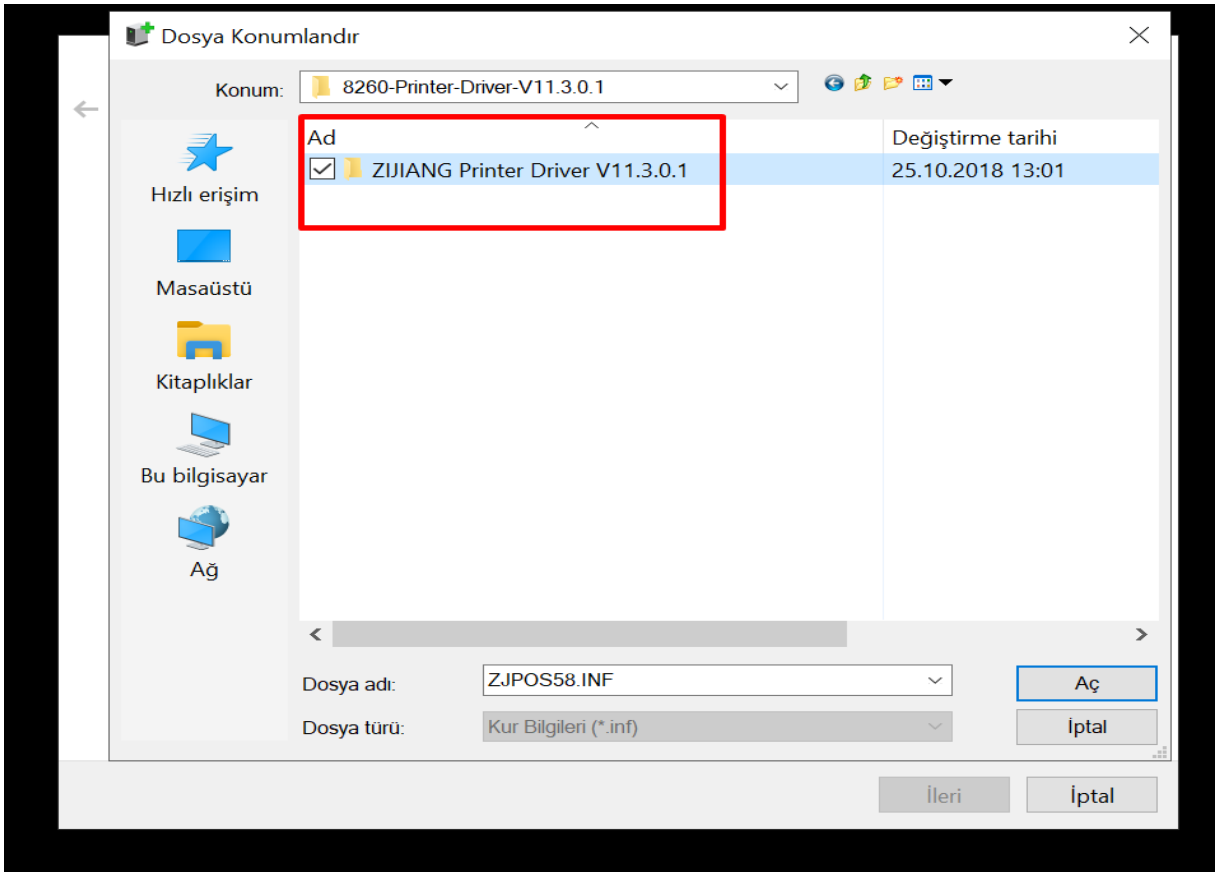
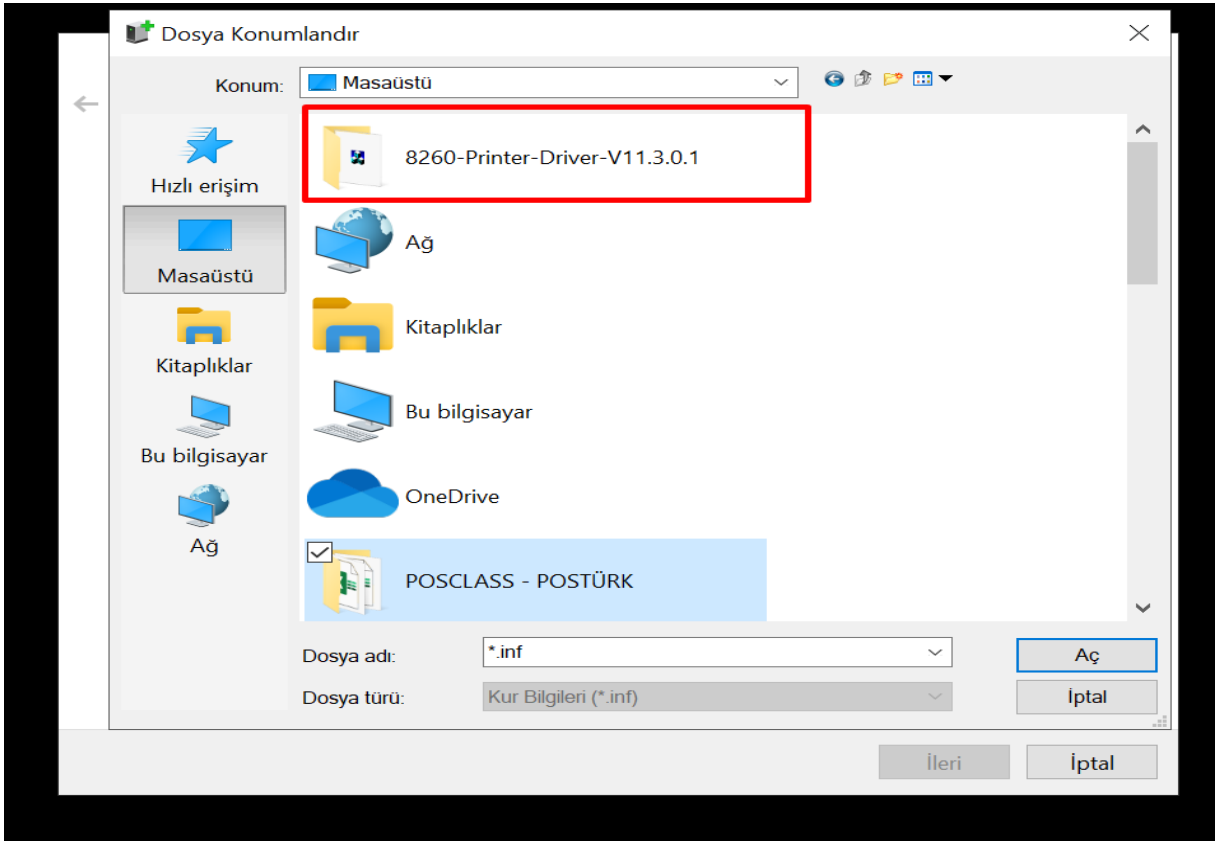
Sonraki gelen ekranda ise Yazıcı için sürücü tanımlaması taraması yapacaktır. Tarama bitirdikten sonra gelen ekranda **Disketi Var** butonuna tıklayınız.



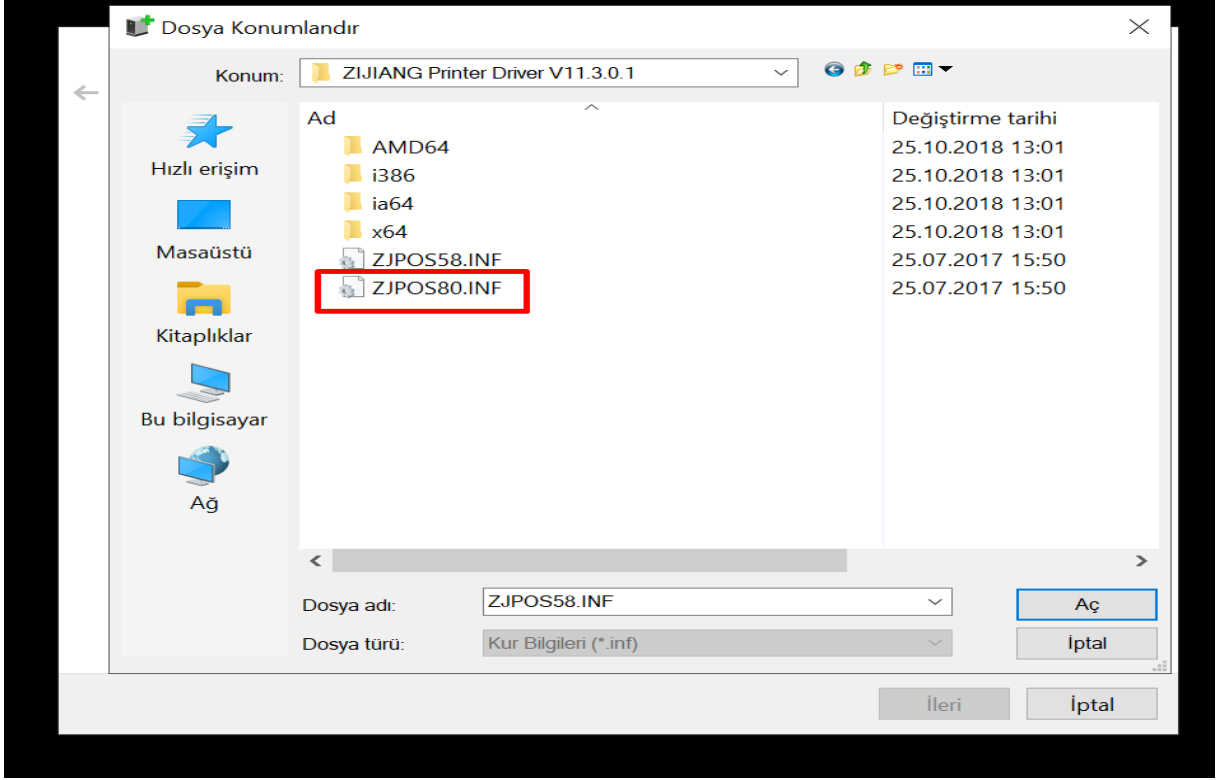
Sonraki ekranda ise **Gözet** butonuna tıklayınız .



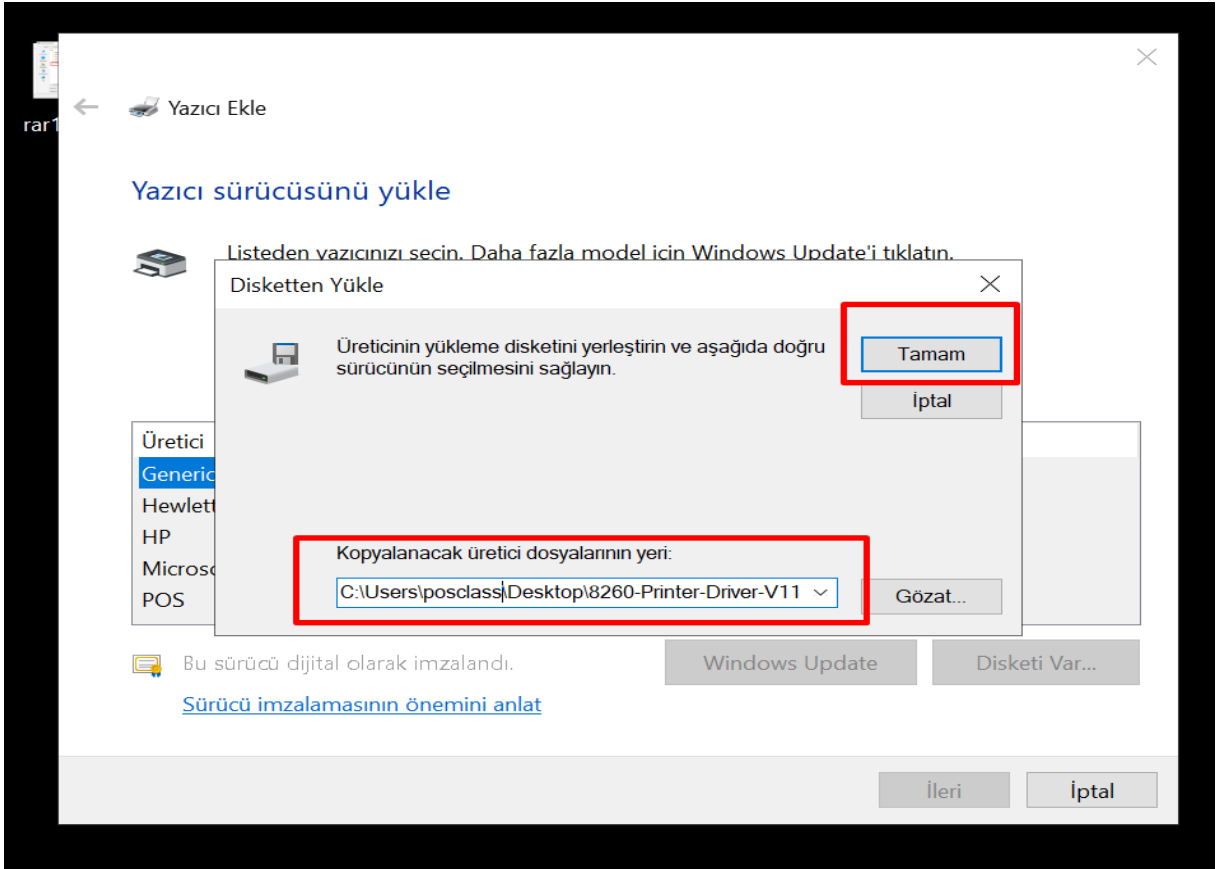
**Gözet'a** tıkladıktan sonra Masaüstüne kaydettiğimiz driver dosyasına tıklıyoruz. Sırasıyla resimleri takip ediniz. İstedığımız dosyaya ulaşına kadar. Dosya ismi: **ZJPOS80.INF**





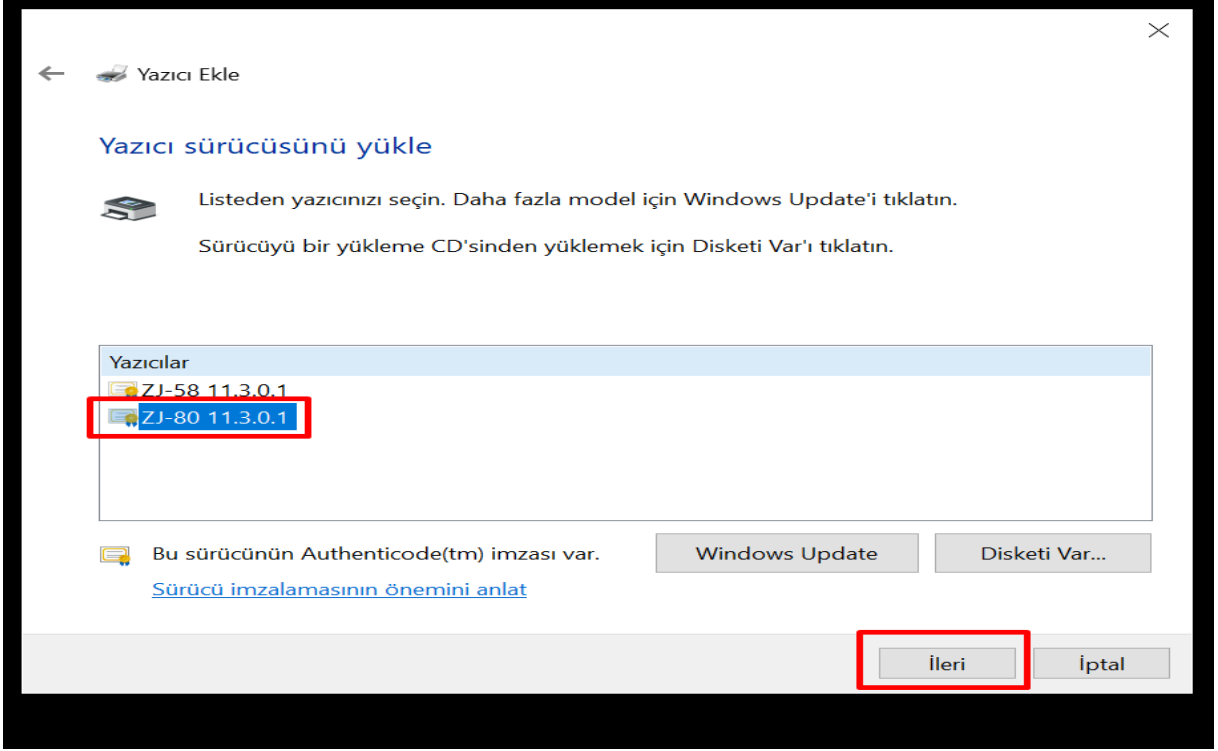


**ZJPOS80.INF** dosyasına ulaştıktan sonra **Aç** butonuna tıklayarak. İlerliyoruz bir sonraki resme.



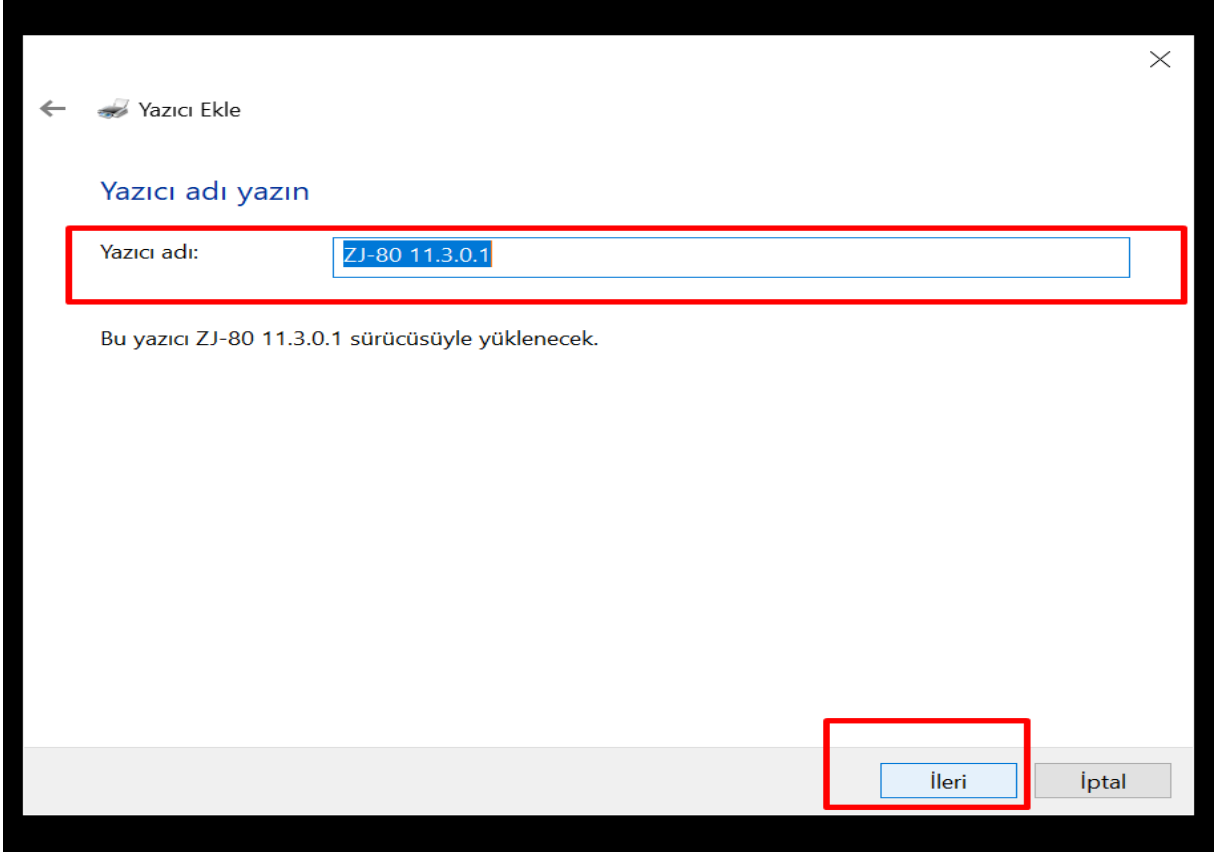
Resimde görüldüğü gibi dosyanızın yolunu göstererek **Tamam** butonuna basınız.

Gelen ekranda 80 lik yazıcı için **ZJ-80 11.3.0.1** sürücüsünü seçiniz ve **İleri** tuşuna basınız.

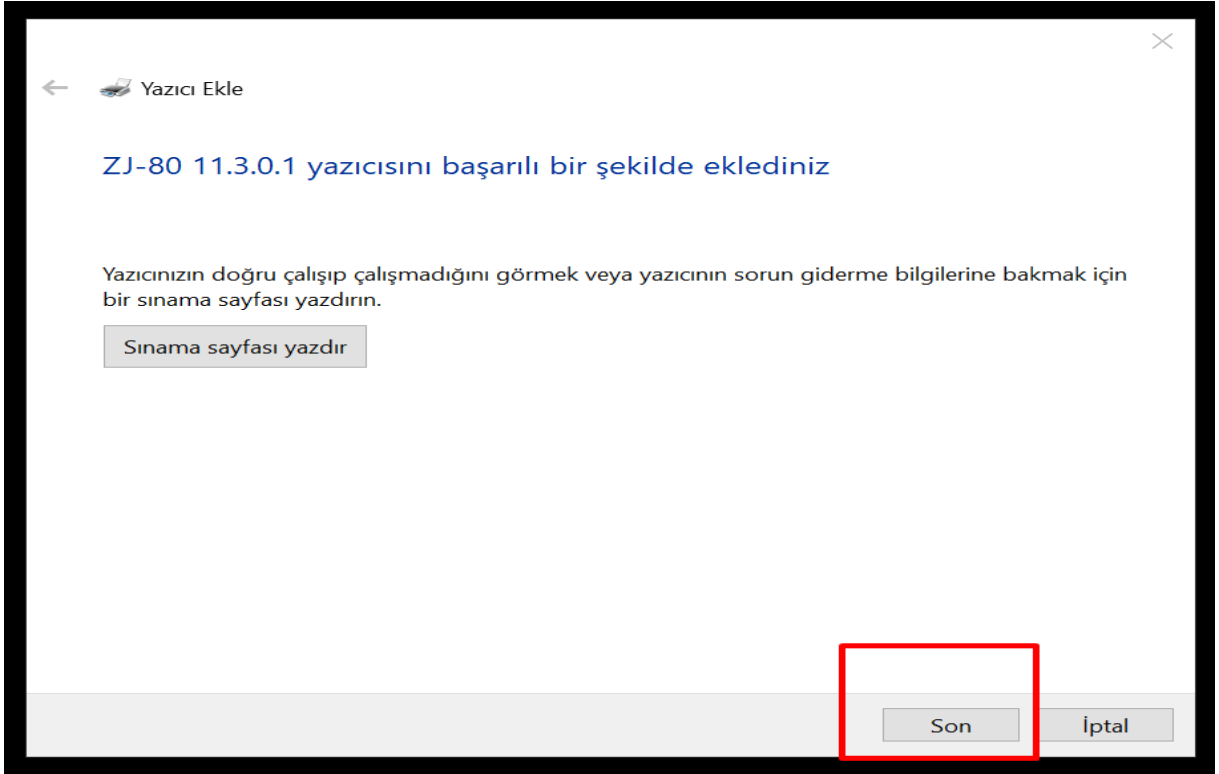
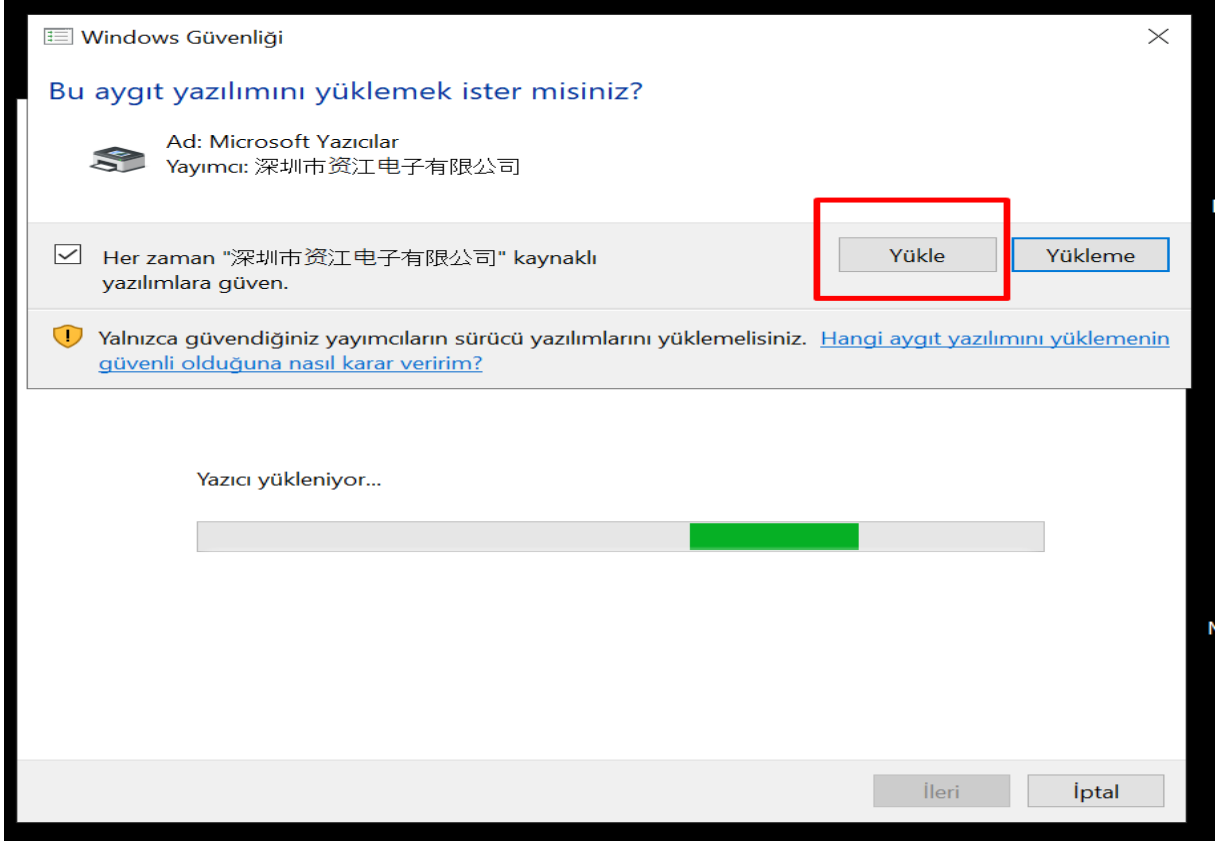


İsteğe bağlı yazıcı adı verebilirsiniz veya otomatikman gelen ismi kullanabilirsiniz.

**İleri** butonuna basarak devam ediyoruz.



Sürücü yüklemesini tamamlaması için **Yükle** butonuna basınız. Farklı Windows sürümlerinde ise **Bu sürücü yazılımını yinede yükle** seçeneğine tıklayınız.



Yükleme ekranının bitiş ekranı olarak **Son** butonuna Basınız. Veya basmadan öncede Test yapmak isterseniz. **Sinama Sayfası Yazdır** butonu ile test edebilirsiniz. Not: Test için

**baęlantı noktalarını iyi ayarlamamız gerekmektedir. USB yada ETHETNET baęlantı noktalarını.**


**Kurulum bittikten sonra Denetim masasına sonra Aygıt ve Yazıcılar bölümüne tıklayarak Yazıcı kurumu yapıldı mı kontrol edebilirsiniz.**

Aygıtlar ve Yazıcılar


← → ↕ ↻ > Denetim Masası > Tüm Denetim Masası Öğeleri > Aygıtlar ve Yazıcılar


Aygıt ekle Yazıcı ekle

▼ Aygıtlar (4)

 BT3.0 Mouse

▼ Yazıcılar (8)

 Fax

 ZJ-80 11.3.0.1

**Bu kurulum Dosyasını DESMAK TEKNOLOJİ A.Ş. Şirketi Tarafından Hazırlanmıştır.**